



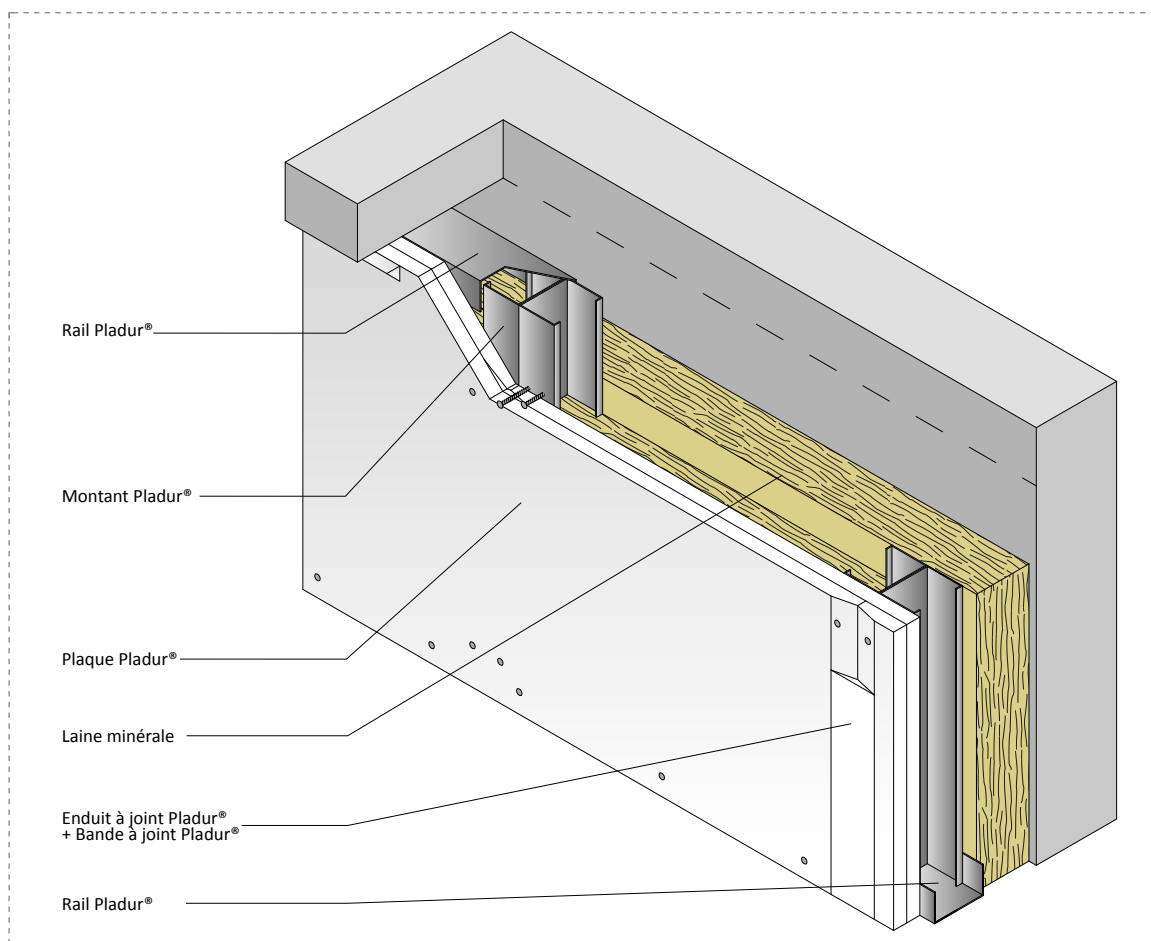
CONTRE-CLOISON PLADUR® SUR MONTANTS - Parement 1 200 mm



DESCRIPTION

Contre-cloison réalisée par vissage d'une ou deux épaisseurs de plaques de plâtre PLADUR®, de 13, 15 ou 18 mm d'épaisseur et 1 200 mm de largeur, sur une ossature métallique. Cette ossature est constituée d'une file de montants PLADUR® simples ou accolés séparés d'un entraxe de 40 au 60 cm et emboîtés dans des rails PLADUR®. Les contre-cloisons comprennent aussi le matériel PLADUR® suivant : enduits à joints, vis, bandes à joints, résilientes, d'isolation acoustiques, etc., pour des qualités de finition de niveau Q1 à Q4. L'âme de la cloison contient généralement une laine minérale. Le montage est réalisé selon le DTU 25.41.

Dans le cas d'un montage d'une cloison en zone EB+C, il faut suivre les indications complémentaires du DTA 9/15-1021 (Système PLADUR Hydro pour locaux EB+Collectif).



QUANTITATIFS ESTIMATIFS

Nombre de plaques par parement	1		2	
	0,4	0,6	0,4	0,6
Entraxe montants (m)]][]][
Montants simples ou doubles]][]][

► Quantitatifs indicatifs par m² de cloison pour un logement d'environ 100 m², vides non déduits, tenant compte d'un coefficient de perte de 5%

Plaque de plâtre PLADUR® (m ²)	1,05	1,05	1,05	1,05	2,1	2,1	2,1	2,1
Rail PLADUR® (m)	0,84	0,84	0,84	0,84	0,84	0,84	0,84	0,84
Montant PLADUR® (m)	2,73	5,46	1,86	3,71	2,73	5,46	1,86	3,71
Vis PLADUR® PM 1 ^{ère} épaisseur (u)	15	21	12	15	8	11	6	8
Vis PLADUR® PM 2 ^e épaisseur (u)	0	0	0	0	15	21	12	15
Vis PLADUR® MM (u)	1	3	1	3	1	3	1	3
Enduit PLADUR® (kg)	0,4	0,4	0,4	0,4	0,4	0,4	0,4	0,4
Bande à joint PLADUR® (m)	1,4	1,4	1,4	1,4	1,4	1,4	1,4	1,4
Mortier adhésif PLADUR ENAIRGY® MA (kg)	0,1	0,1	0,1	0,1	0,1	0,1	0,1	0,1



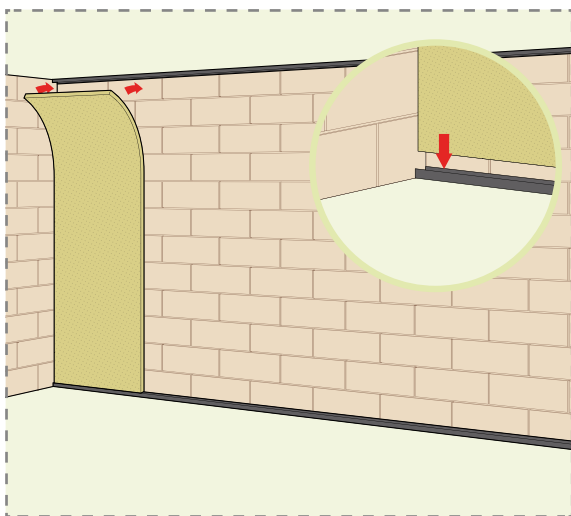
DONNÉES TECHNIQUES

► HAUTEURS DES CONTRE-CLOISONS PLADUR® AVEC PLAQUES BA13, BA 15 ET BA18

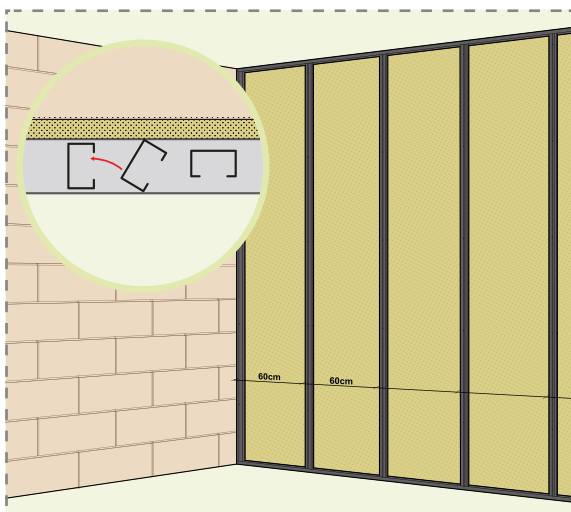
Montant	Entraxe montants (cm)	Montants] ou][Hauteur maxi (m)			
			1 BA 13 ou 1 BA15	2 BA 13 ou 2 BA15	1 BA 18	2 BA 18
M48-35 (1 montant PLADUR® 2,62 cm²)	60]	2,00	2,30	2,15	2,55
	60][2,40	2,75	2,60	3,10
	40]	2,25	2,55	2,40	2,85
	40][2,65	3,00	2,85	3,40
M48-50 (1 montant PLADUR® 3,36 cm²)	60]	2,15	2,45	2,30	2,75
	60][2,55	2,90	2,75	3,30
	40]	2,40	2,70	2,55	3,05
	40][2,85	3,20	3,05	3,65
M62-35 (1 montant PLADUR® 4,70 cm²)	60]	2,35	2,65	2,50	3,00
	60][2,80	3,15	3,00	3,60
	40]	2,60	2,95	2,80	3,35
	40][3,10	3,50	3,30	3,95
M70-37 (1 montant PLADUR® 6,96 cm²)	60]	2,55	2,90	2,75	3,30
	60][3,05	3,45	3,25	3,90
	40]	2,85	3,20	3,05	3,65
	40][3,35	3,80	3,60	4,30
M90-40 (1 montant PLADUR® 12,2 cm²)	60]	2,95	3,35	3,20	3,80
	60][3,55	4,00	3,80	4,55
	40]	3,30	3,75	3,55	4,25
	40][3,90	4,45	4,20	5,00
M100-40 (1 montant PLADUR® 15,5 cm²)	60]	3,15	3,60	3,40	4,05
	60][3,75	4,25	4,05	4,85
	40]	3,50	3,95	3,75	4,50
	40][4,15	4,70	4,45	5,30
M125-40 (1 montant PLADUR® 26,26 cm²)	60]	3,60	4,10	3,85	4,60
	60][4,30	4,85	4,60	5,50
	40]	4,00	4,55	4,30	5,15
	40][4,75	5,40	5,10	6,00
M150-40 (1 montant PLADUR® 40,52 cm²)	60]	4,00	4,55	4,30	5,15
	60][4,80	5,45	5,15	6,00
	40]	4,45	5,05	4,75	5,70
	40][5,30	6,00	5,70	6,00

MISE EN ŒUVRE

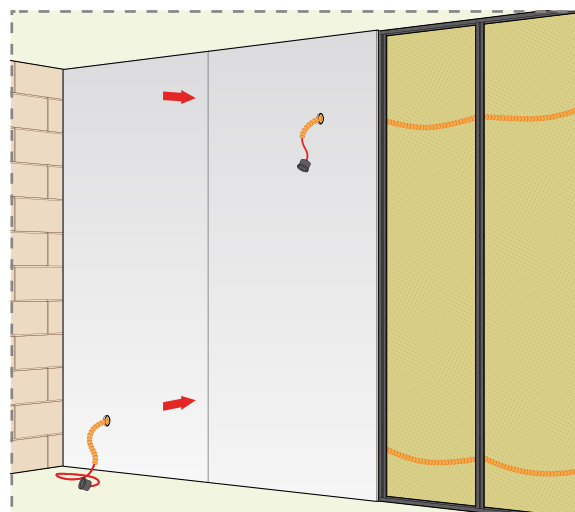
- ▶ Tracer la cloison.
- ▶ Poser les rails bas.



- ▶ Poser les montants devant l'isolant à l'entraxe voulu.



- ▶ Poser les réseaux
- ▶ Poser les plaques après avoir réservé l'emplacement des boîtiers.
- ▶ Faire passer les réseaux dans les orifices.



Le présent document inclut les spécifications pour les caractéristiques des matériaux PLADUR® et les recommandations de montage, actualisées à la date d'édition mais sujettes à changements en fonction du type de conception des produits et des réglementations en vigueur. Ces caractéristiques ne peuvent en aucun cas être appliquées à d'autres produits et systèmes n'appartenant pas à la gamme PLADUR®. Ce document n'est pas contractuel. Les données du document son valides sauf en cas d'erreur de typographie ou de transcription.
Tous droits réservés, y compris les améliorations et modifications qui peuvent être ajoutées sans préavis.
PLADUR® est un marque déposée de PLADUR GYPSUM, S.A.U.